

# ГРАФИЧЕСКОЕ ОПИСАНИЕ

## местоположения границ публичного сервитута

Строительство участка ВЛ 0,4 кВ от ближайшей опоры ВЛ 0,4 кВ от ТП-4284, установка оборудования учета э/э на опоре ВЛ 0,4 кВ для электроснабжения малоэтажной жилой застройки по адресу: Пермский край, Пермский район, д. Карасье, улица Луговая, 73 (кад. номер зем. участка 59:32:3020003:2869)  
(наименование объекта, местоположение границ которого описано (далее - объект))

### Раздел 1

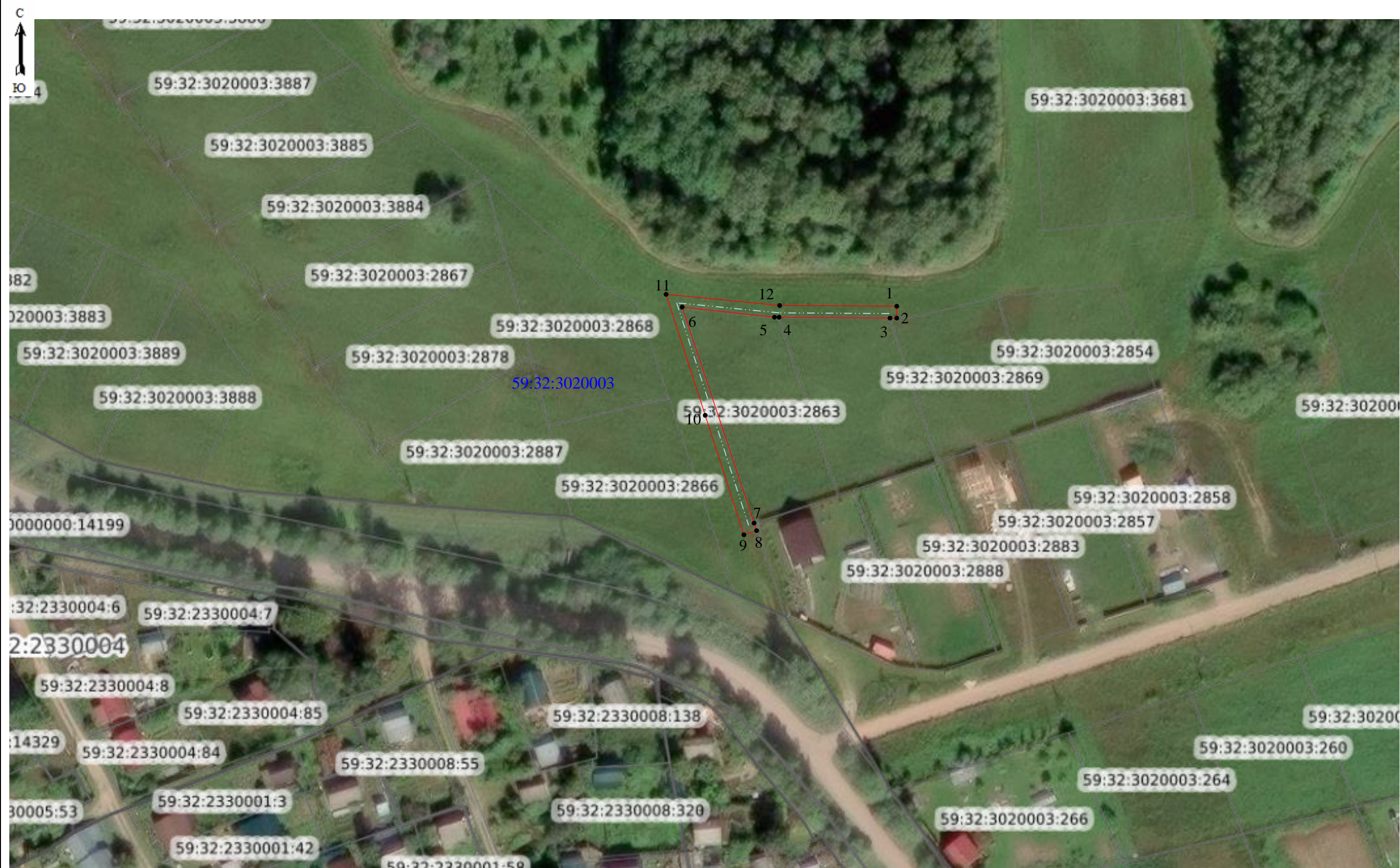
Сведения об объекте		
№ п/п	Характеристики объекта	Описание характеристик
1	2	3
1	Местоположение объекта	614505, Пермский край, муниципальный округ Пермский, деревня Карасье
2	Площадь объекта +/- величина погрешности определения площади (Р+/- Дельта Р)	409 кв.м ± 4.05 кв.м
3	Иные характеристики объекта	

### Раздел 2

Сведения о местоположении границ объекта					
1. Система координат <u>МСК-59, зона 2</u>					
2. Сведения о характерных точках границ объекта					
Обозначение характерных точек границ	Координаты, м		Метод определения координат характерной точки	Средняя квадратическая погрешность положения характерной точки (M <sub>t</sub> ), м	Описание обозначения точки на местности (при наличии)
	X	Y			
1	2	3	4	5	6
1	541973.08	2237014.62	Аналитический метод	0.10	
2	541969.86	2237014.60	Аналитический метод	0.10	
3	541969.88	2237012.79	Аналитический метод	0.10	
4	541970.09	2236982.90	Аналитический метод	0.10	
5	541970.11	2236981.65	Аналитический метод	0.10	
6	541972.84	2236956.78	Аналитический метод	0.10	
7	541914.62	2236976.15	Аналитический метод	0.10	
8	541912.59	2236976.83	Аналитический метод	0.10	
9	541911.48	2236973.41	Аналитический метод	0.10	
10	541943.67	2236962.99	Аналитический метод	0.10	
11	541976.27	2236952.44	Аналитический метод	0.10	
12	541973.28	2236983.05	Аналитический метод	0.10	
1	541973.08	2237014.62	Аналитический метод	0.10	
3. Сведения о характерных точках части (частей) границы объекта					
Обозначение характерных точек части границы	Координаты, м		Метод определения координат характерной точки	Средняя квадратическая погрешность положения характерной точки (M <sub>t</sub> ), м	Описание обозначения точки на местности (при наличии)
	X	Y			
1	2	3	4	5	6



Схема расположения границ публичного сервитута



Масштаб 1:1000



Условные обозначения:

№ п/п	Название условного знака	Изображение
1	2	3
1	Часть границы публичного сервитута	
2	Характерная точка границы публичного сервитута	
3	Проектное местоположение сооружения	
4	Надпись номера характерной точки границы публичного сервитута	1
5	Надпись номера кадастрового квартала	59:01:0000000
6	Надпись кадастрового номера земельного участка	59:01:0000000:1